

Imagine.

DVE  
Digital Value Engineering

Roland®

# VersaArt RS-640S 染料热升华 喷墨写真机

## 让 Roland VersaArt 热升华方案 辅助您制作精美的软标牌、服装装饰和室内装饰品

64" 的 Roland VersaArt 热升华写真机，以其卓越的打印品质和实惠的价格为您带来丰富的色彩。有了 VersaArt，您能够在控制品质并将成本降至最低的同时，以高产量制作美观的软标牌、服装以及室内装饰品，让您的业务脱颖而出。

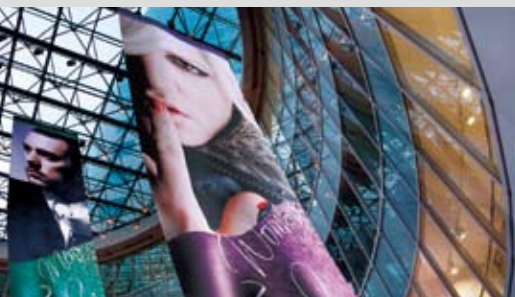


Roland Intelligent Pass Control  
Adobe PostScript 3  
RIP & PRINT MANAGEMENT SOFTWARE  
Roland VersaWorks®

含有收纸系选配配件 TU2-64 和 TUC-2 的 RS-640S 和 BU-2

### 软标牌与展品

高价值的软标牌能带出一个精细且高档次的外观，其轻便亦使它比一般标牌更适合悬挂用或更便于运送。



### 热升华服装

生产高品质的个性化设计运动装，来帮助球队得到最佳外观与发挥。



### 室内装饰

现在您能为您的客户提供丰富多彩且能互相配合的定制化室内装饰，如墙纸、美术作品、窗帘和家具外套等。



### 最佳的品质、色彩和生产力

VersaArt 采用色彩丰富艳丽且令人惊叹的 Roland SBL2 热升华墨水。Roland Intelligent Pass Control® 技术能精确地控制墨滴的大小和位置，在高速打印也能达致无与伦比的图像打印品质。以高速和高性能为基本而设计，64" RS-640S 的打印速度高达 31.8 m<sup>2</sup>/hr (342.6 sqft/hr)。集成双加热器使墨水干燥速度更快。支持重达 40kg (88 lbs.) 的介质卷，长时间生产时仍可致致无人看守打印任务。



### 强大、易用的 Roland VersaWorks 专业 RIP 软件

VersaArt 热升华写真机附带功能强大的 Roland VersaWorks 专业 RIP 软件，该软件基于 Adobe PostScript 3 引擎设计，具有非凡的打印品质。VersaWorks 无需先进技能或丰富打印经验，任何人都能获得专业的图像效果。Roland Color System Library 的色表与色卡能帮助用户准确还原各种专色。VersaWorks 亦具有自动预计墨水用量和每个图案所需打印时间的功能，让用户能准确地监控生产用时和成本。

RIP & PRINT MANAGEMENT SOFTWARE  
Roland VersaWorks® Adobe PostScript 3

### 简单的启动和操作

无论新手和专业人员都能快速学会设定和操作 VersaArt 写真机，并几乎无需任何维护工作。1升容量的墨水瓶使操作更简便。您亦可考虑添加第二台 VersaArt 写真机——使用环保弱溶剂型墨水模式，能打印出精美耐久的室内、户外标牌、条幅和海报。Roland 喷墨写真机都拥有相同的设定和操作程序让您可以轻松地从扩充您扩充生产线。



### 具有生态保护意识，拥有 Roland 可靠的支持保证

VersaArt 已获得“能源之星”认证，并符合 Roland's Eco Label 环保标签认证。VersaArt 只需使用标准的家用插座，无需额外的供电电源。有了 VersaArt，您便能获得世界级的，包括 Roland DG Care 以及培训和研讨会在内的 Roland DG Academy 的支持。



联強國際 正品行货 信心承诺  
www.synnex.com.cn

规格		RS-640S
打印方式		微压电喷墨方式
介质	宽度	259 至 1,625 毫米 (10.2 至 64")
	厚度	最大 1.0 毫米 (39 mil) (含底纸)
	外部卷轴直径	最大 210 毫米 (8.3")
	卷轴重量	最大 40 千克 (88 磅) [配合收纸系统时: 30 千克 (66 磅)]
	内核直径	50.8 毫米 (2") 或 76.2 毫米 (3")
打印宽度 <sup>1)</sup>		最大 1,615 毫米 (63.6")
墨盒	类型	Roland SBL2 热升华墨水
	容量	1 升
	颜色	4 色 (青, 品红, 黄和黑)
打印分辨率 (dpi)		最大 1,440 dpi
距离精度 <sup>2,3)</sup>		误差小于已走长度的 ±0.3% 或 ±0.3 毫米, 取两者之较大者
介质预热系统 <sup>4)</sup>		打印预热, 预先设置加热器温度: 30 至 45°C (86 至 112°F) 干燥器, 预先设置加热器温度: 30 至 50°C (86 至 122°F)
连接性		以太网 (10BASE-T/100BASE-TX, 自动切换)
省电功能		自动休眠
功率要求		AC 100 至 120V ±10%, 7.8 A, 50/60 Hz 或 AC220 至 240V ±10%, 4.0 A, 50/60Hz
功耗	运行时	大约 1030 W
	休眠模式	大约 14 W
噪音等级	运行时	63 dB 或更少
	待机时	44 dB 或更少
尺寸 (包括 BU-2 与支架)		2,570 (W) × 810 (D) × 1,103 (H) 毫米 (101.2 (W) × 31.9 (D) × 43.4 (H)")
重量 (包括 BU-2 与支架)		142.5 千克 (313.9 磅)
环境	电源打开	温度: 15 至 32°C (59 至 90°F) (20°C [68°F] 或更多推荐), 湿度: 35 至 80%RH (无冷凝)
	电源关闭	温度: 5 至 40°C (41 至 104°F), 湿度: 20 至 80%RH (无冷凝)
附件		支架, 电源线, 介质夹, 介质支架, 替换用裁纸刀, 清洁套装, RIP 软件, 使用手册等

<sup>1)</sup> 印刷的长度受程式的限制。

<sup>2)</sup> 采用 Roland 指定介质, 打印行程: 1 米, 温度: 25°C (77°F), 湿度: 50% RH。

<sup>3)</sup> 在使用加热器或干燥器时无法确定。

<sup>4)</sup> 预热时间, 可能需要 5 到 20 分钟, 所需时间取决于操作环境。取决于环境温度和介质宽度, 预设的温度可能无法达到。

### BU-2, SBL2 墨水系统

墨水瓶端口	4	
墨水	类型	Roland SBL-2 热升华墨水
	颜色	4 色 (青, 品红, 黄和黑色)
总重量的内容		9.5 千克 (20.9 磅)
环境	电源打开	温度: 20 至 32°C (68 至 90°F), 湿度: 35 至 80% (无冷凝)
	电源关闭	温度: 5 至 35°C (41 至 95°F), 湿度: 20 至 80% (无冷凝)
附件		开瓶器和用户手册

### 选项

SBL2 热升华墨水	SBL2-MG	品红, 1 瓶
	SBL2-YE	黄, 1 瓶
	SBL2-CY	青, 1 瓶
	SBL2-BK	黑, 1 瓶
	SBL2-CL	清洁剂, 1 个
抬起系统	TU2-64	RS-640S 专用, 支持重量达 30 千克 (66 磅) 的卷轴
	TUC-2	TU2-64 收纸系统控制器

### Roland VersaWorks 系统要求

操作系统	Windows® 7 Professional 或 Ultimate (32位或 64位版本), Windows Vista® Ultimate Service Pack 1 或 Business Service Pack 1 (32位版本), Windows Vista® Ultimate 或 Business (32位版本), 或 Windows® XP Professional Service Pack 2 或更新, 或 Windows® 2000 Service Pack 4
CPU	推荐 Core™ 2 Duo, 2.0 GHz 或更快
内存	推荐 1 GB 或更多 (Windows 7 及 Vista®, 推荐 2GB 或更多)
显卡与显示器	推荐分辨率为 1,280x1,024 或更高
所需硬盘空间	40 GB 或更多
硬盘系统	NTFS 格式
光驱	DVD-ROM 光驱

以此环保标识为特色的 Roland DG 产品满足了 Roland 公司以加强环保意识为目标的一系列标准, 此系列标准以 ISO 14021 自行宣示第 2 类别要求为基准。更多相关信息请浏览 [www.rolanddg.com](http://www.rolanddg.com)。



作为 ENERGY STAR® 的合作伙伴, Roland DG 公司已确定此产品符合 ENERGY STAR 能源效率的指导方针。ENERGY STAR® 是美国的注册商标。



### 通过 ISO 14001:2004 和 ISO 9001:2000 认证

Roland 注重环境保护和持续提高质量。Roland DG Corporation 公司秉持保护环境和人类健康的理念, 积极杜绝生产过程中的有机溶剂, 减少并回收废弃物, 降低能源使用量, 购买回收产品。Roland DG Corporation 公司始终致力于提供最可靠的产品。



Roland 保留更改上述规格、材质或配备的权利, 如有更改, 恕不另行通知。每一客户实际输出用途可能不同, 为了得到最佳的输出品质, 定期的保养维护是必须的。请联系您的联强国际经销商以获得详细的资料。除有明文规定以外, Roland 不提供其它保修。Roland 不对任何可以预见或不可预见的、偶发或间接的因产品缺陷而造成的损害负责保修责任。

Roland Intelligent Pass Control 是 Roland DG 公司在欧盟的注册商标。Adobe, PostScript, PostScript 3 和 PostScript 标志均是 Adobe Systems Incorporated 公司的标志。所有其它商标均归其相应拥有者所有。Roland DG 公司已从 TPL Group 获得了 MMP 技术的许可证。

[www.rolanddg.com.cn](http://www.rolanddg.com.cn)

全国独家总代理:

查询电邮:

[info@rolanddg.com.cn](mailto:info@rolanddg.com.cn)

服务与支持:

[support@rolanddg.com.cn](mailto:support@rolanddg.com.cn)

**联强国际** 正品行货 信心承诺  
[www.synnex.com.cn](http://www.synnex.com.cn)