



定制化妆套件



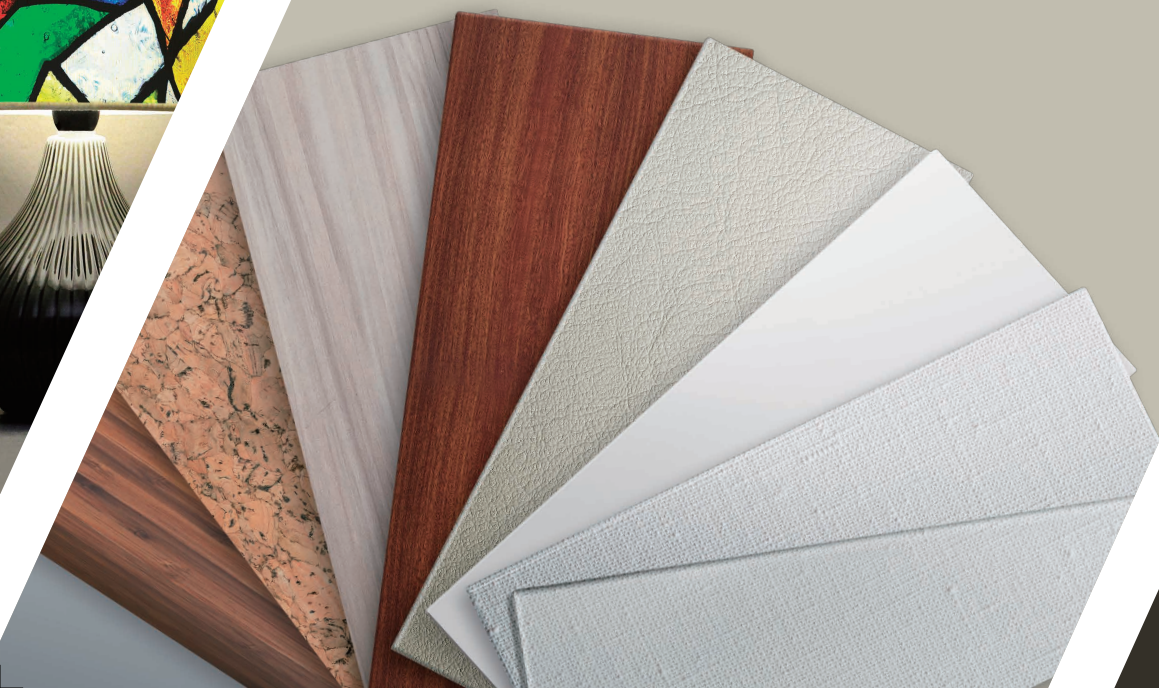
皮拖鞋



木制礼品盒



灯罩



### 在多种材料上直接打印

和其它喷墨打印机不同，LEF2 系列采用 UV-LED 灯，通过 UV 光照让墨水在材料表面立即固化，从而实现了在 PVC 塑料、帆布、木材、皮革、织物等众多材料上的直接打印。其新配备的涂层液墨水进一步拓宽了可打印材料的范围。



帆布画

杯垫

### 软硬曲直无不兼容

无论是复杂的边角、曲面，还是皮革、织物等软性材料，先进的罗兰 ECO-UV 墨水都能确保打印的灵活性和出色的效果。LEF2 系列可装载 100mm 厚、2mm 高的材料，让不规则和曲面物体的打印变得更加轻松。

### 以假乱真的出众画质和特效

VersaUV LEF2 系列让您能够打印出高画质的照片、图形和精细字体。此外，LEF2 系列通过多次覆印透明光油并调整 UV 灯发光时机，实现了栩栩如生的纹理和 3D 仿真凸印效果。除了 CMYK 和透明墨水外，该系列还配有白色墨水，用于在深色或透明介质上打印。

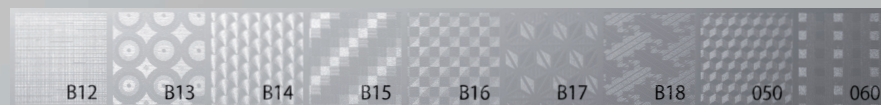
#### 墨水组合

CMYK + 光油 + 白墨 CMYK + 涂层 + 白墨 CMYK + 白墨 + 白墨



Roland Texture System Library

LEF2 系列提供 72 种特效纹理图库



### 优越的打印速度和打印幅面

LEF2 系列包含两个型号，其打印面积和速度皆有不同。您可选择适合您工作量和材料尺寸的款式。

#### LEF2 系列 打印特性

CMYK 高画质打印模式 [12 pass]

LEF2-300 1.39 m²/h

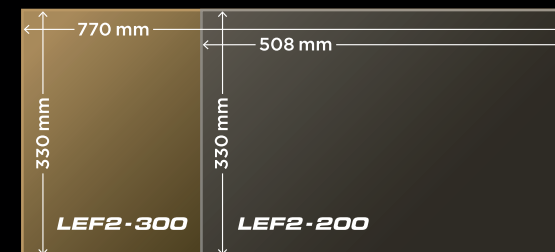
LEF2-200 0.98 m²/h

CMYK 标准打印模式 [12 pass]

LEF2-300 2.26 m²/h

LEF2-200 1.37 m²/h

#### LEF2 系列 打印幅面



### 功能强大的 VersaWorks 6 界面直观、操作简单



LEF2-300 附带了新款 VersaWorks RIP 和打印管理软件。它具有易用的多功能菜单，大大提升了设备性能，让您在安装完成后即刻实现高品质打印作业。您可在 RIP 软件内直接自动设置白色、透明（光油）和涂层液墨水。色彩匹配功能可确保多台同型号设备的打印色彩一致，实现可靠的大批量作业。\*

\* 仅限使用相同型号打印机、相同墨水和配置时。包括“介质类型”和“打印质量”在内的打印设置必须相同。

### 更高效的重复打印

LEF2 系列的“多重打印功能”能够保持持续高效的打印作业。此前，在持续打印相同数据的情况下，每次装载材料时，都要从软件重新发送一次数据。现在有了重复打印功能，您只需要按下设备上的“开始”按钮，即可让设备持续工作，省去了软件操作的麻烦。

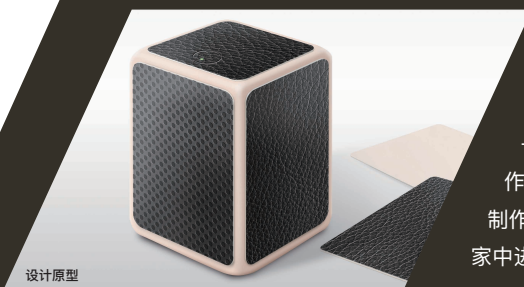
### 实时监控运行状态

罗兰打印机状态监控器支持智能操作，您可通过监控面板实时查看多台打印机的运行状态，包括打印中、等待、紧急终止错误等。

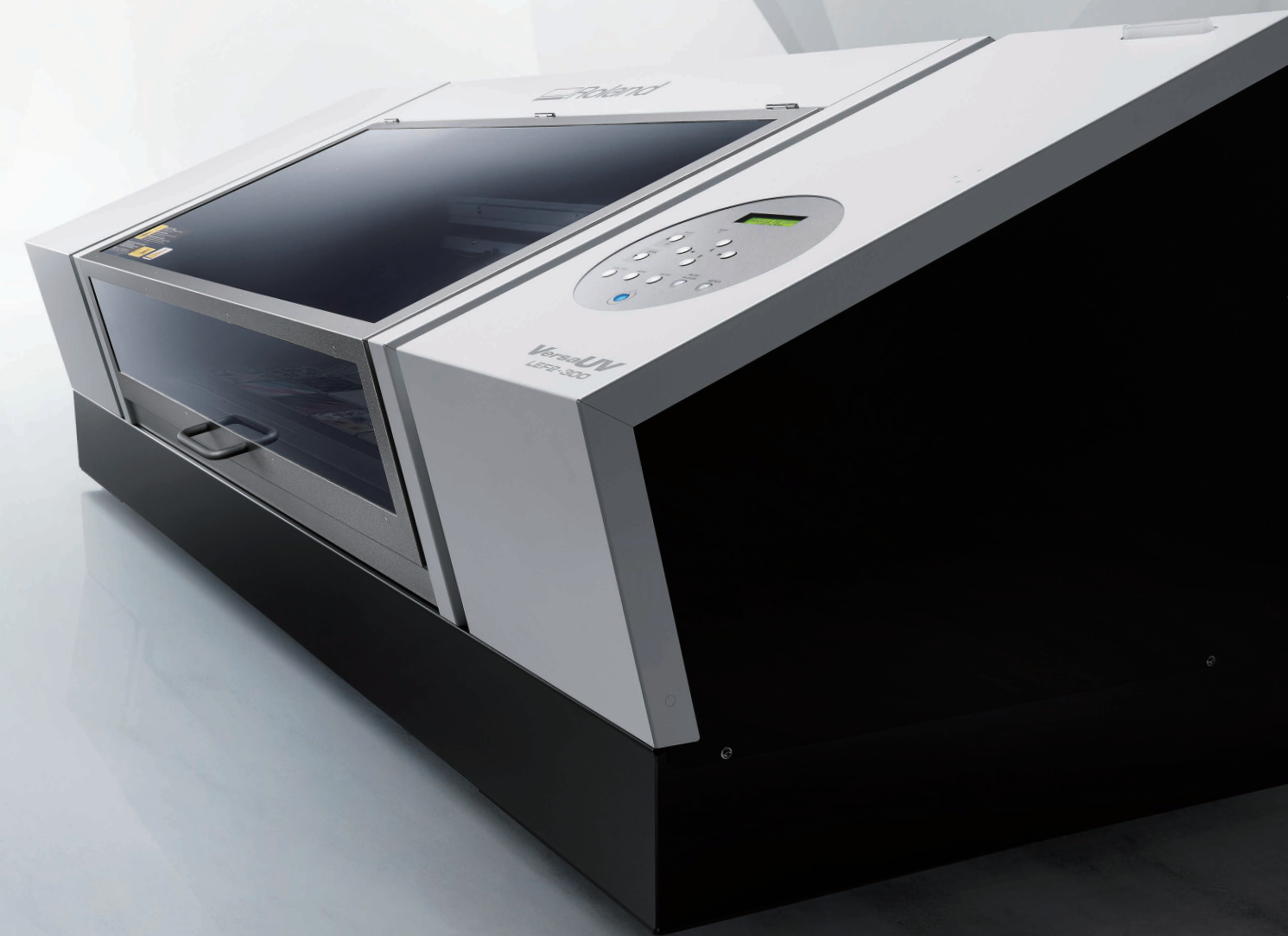
[支持型号] VersaUV LEF / LEF2 系列

### 大小批量皆能胜任

有了 LEF2 系列，您可以根据需求来打印多个或单个作品。这一重要功能让您能够灵活地制作原型、查看打印图像效果、制作独一无二的礼物，或者在家中進行小批量的物件生产。



设计原型



# VersaUV

## LEF2-300 / 200

### Benchtop UV Flatbed Printer

#### 台式 UV 平板打印机



# Is It Real or Printed?

## “真假难辨”



使用台式 UV 平板打印机让您梦想成真！

凭借不平凡的易用性和打印速度，您可以在几乎任何介质上打印出卓越的色彩和逼真的纹理效果，感受栩栩如生的画质和仿真凸印等精致效果。外形时尚新颖的 LEF2 系列现有 20 和 30 英寸打印宽度可供选择，足以为您拓宽您的打印业务。

# VersaUV

## LEF2-300 / 200

台式 UV 平板打印机

VersaUV LEF2-300 / LEF2-200



规格		
型号		LEF2-300LEF2-200
打印方式	长度	最大 800mm最大 538 mm
	宽度	最大 360 mm最大 360 mm
	厚度	最大 100 mm最大 100 mm
	重量	最大 8 kg最大 5 kg
最大打印宽度 / 打印长度		最大 770 (宽) x330 (长) mm最大 508 (宽) x 330 (长) mm
墨水	类型	ECO-UV (EUVA) 220 ml 墨盒 ECO-UV (EUVA) 500 ml 墨盒 (白色模式没有 500 ml 墨盒装)
	颜色	六色 (青色、品红色、黄色、黑色、白色及光油 x 2) 六色 (青色、品红色、黄色、黑色、白色及光油) 和涂层液
墨水固化装置		内置 UV-LED 灯
打印分辨率		最大 1440dpi
距离精度 *		误差小于行进距离的 ±0.3% 或 ±0.3mm (±11.8 密耳) (以较高值为准)
位置还原性 *		误差小于行进距离的 ±0.1% 或 ±0.2 mm (±7.9 密耳) (以较高值为准)
接口		以太网 (10BASE-T/100BASE-TX, 自动切换)
节能功能		自动休眠功能
电源要求		交流 100-240 V ± 10%, 2.1 A, 50/60 Hz
功率消耗	运行时	约 178W
	休眠时	约 18 W
噪音等级	运行时	60dB(A) 或以下
	待机时	49dB(A) 或以下
外观尺寸	1,560 (宽) x 955 (长) x 576 (高) mm 附加墨盒托盘时:	1,202 (宽) x 962 (长) x 549 (高) mm
	1,866 (宽) x 955 (长) x 576 (高) mm	
重量		144 kg110 kg
环境	运行期间	温度: 20-32°C (建议 22°C 或以上), 湿度: 35-80% 相对湿度 (无结露现象)
	非运行期间	温度: 5-40°C, 湿度: 20-80% 相对湿度 (无结露现象)
附件		电源线、RIP 软件、清洁剂、废料瓶、用户手册等

\* LEF2-300 的温度为 23°C LEF2-200 则为 25°C 湿度: 60% RH

VersaWorks 6 系统要求	
操作系统	Windows® 10 (32/64 位), Windows® 8.1 (32/64 位), Windows® 7 旗舰版 / 专业版 (32/64 位)
CPU	英特尔® 酷睿™ 2 双核, 2.0 GHz 或以上
内存 (RAM)	建议 2GB 或以上
显卡和显示器	1280 x 1024 分辨率或以上
可用硬盘空间	建议 40 GB 或以上
硬盘 系统	NTFS 格式
光驱	DVD-ROM 光驱
其它	网络连接

这款产品能够在多种材质上进行打印。不过根据材质的种类不同，打印质量和墨水粘着度可能会有所区别，强烈建议用户事先对材质进行兼容性测试，以确保最佳的打印效果。

**⚠** 在使用此产品的过程中或之后，挥发性成分可能会对眼鼻喉产生轻微刺激。若在封闭空间中持续进行打印，挥发性成分的浓度将会累积上升，并进一步刺激眼鼻喉。罗兰 DG 强烈建议您安装通风换气系统，并在空气流通良好的环境中使用此产品。欲了解更多信息，请联系罗兰。

**白色墨水使用注意事项** 由于白墨水的性质，墨水中的颜料会沉淀在墨盒及墨流系统内。因此，每次使用前，必须先摇晃墨盒。

罗兰公司保留更改产品规格、材料或配件的权利，恕不另行通知。实际成品可能有所不同，为保证输出质量，需要对关键组件进行定期维护。更多详情，请咨询罗兰公司经销商。除本文件内明确声明的事项，未作任何默示的保证或担保。对于产品缺陷导致的任何直接或间接损害（无论能否预见），罗兰公司概不承担任何责任。PANTONE® 属于 Pantone LLC 公司财产。所有其它商标均属于其各自所有人的财产。复制或受版权保护的资料时，必须遵守相关地方、国家和国际法律的规定。客户必须遵守所有适用法律的规定，如发生侵权行为，由客户自行承担侵权责任。Roland DG 株式会社已从 TPL Group 获得了 MMP 技术的许可证。

Imagine. Roland

认证经销商：

2019 年 10 月

[www.rolanddg.com.cn](http://www.rolanddg.com.cn)

LEF2 系列产品可选择加装除臭系统。它包括了一个活性炭过滤器，能够有效去除打印期间产生的臭氧和挥发性物质。该设备可以简单地被加装到 LEF2 系列产品的下方。



LEF2-300