

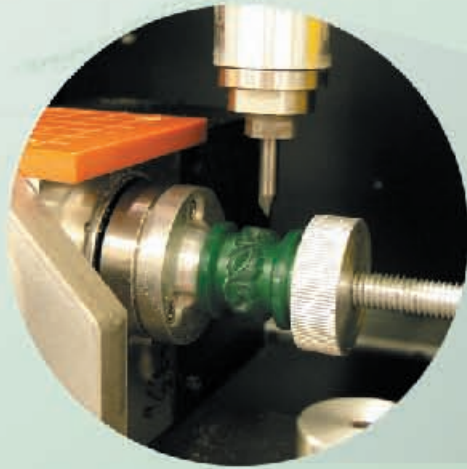
珠宝

👑 桌面型雕刻机 JWX-10

JWX-10

同时兼顾最大的产能和设计进程

Roland 数字工作台加工产品的新生力军—JWX-10, JWX-10 是专业制作珠宝蜡模的设备,可在室内快速、精确、细致的制作模型, JWX-10 让您轻松制作同一模型的不同尺寸蜡模、修改设计及减少误差、加工时间以及成本而不需要改变您以往的工作习惯。

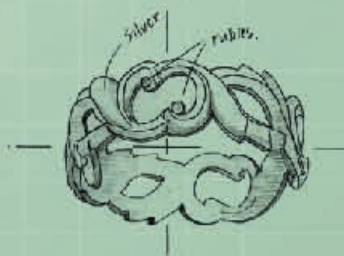


JWX-10



性能特色:

- 使用旋转轴雕刻戒指蜡模不需专人看管
- 使用 CAD 应用软件设计珠宝图稿
- 随机附赠专业的模型制作软件
- 小巧尺寸适合小空间使用
- 快速精确创建珠宝蜡模
- 低投资成本



技术参数

		JWX-10
可用介质		合成树脂木材 (不支持金属制品)
X、Y 和 Z 轴电机		卸载旋转轴: 140 (X) × 105 (Y) × 105 (Z) mm [5 ¹ / ₂ (X) × 4 ¹ / ₈ (Y) × 4 ¹ / ₈ (Z)"] 安装旋转轴: 140 (X) × 70.9 (Y) × 60 (Z) mm [5 ¹ / ₂ (X) × 2 ³ / ₄ (Y) × 2 ³ / ₈ (Z)"]
最大旋转角度		± 18 × 10 ⁵ ° (± 5000 循环)
轴距金属顶部的距离		最大的使用距离: 最大 126 mm (4 ¹⁵ / ₁₆ "") 最小的使用距离: 最大 40.5 mm (1 ⁵ / ₈ "")
最大切割面积		最大的使用面: 140 (W) × 105 (D) mm [5 ¹ / ₂ (W) × 4 ¹ / ₈ (D)"] 最小的使用面: 65 (W) × 65 (D) mm [2 ⁹ / ₁₆ (W) × 2 ⁹ / ₁₆ (D)"]
旋转轴的工作零件尺寸		直径: 最大 85 mm (3 ³ / ₈ "") 长度: 5-50 mm (1 ⁴ / ₄ -1 ¹⁵ / ₁₆ "") 圆周: 15-23 mm (9 ¹⁶ / ₁₆ -7 ⁸ / ₈ "")
装载重量		使用的旋转重量: 0.5 Kg (1.1 lb) (最大的力矩为 6 × 10 ⁻⁴ kgm ²) 使用工作面的重量: 4.0 Kg (8.8 lb) 使用工作面的最小重量: 0.7 Kg (1.5 lb)
XYZ 轴电机		步进式电机
传送速率		XY 轴: 0.1-50 mm/sec (0.0039-1.9"/s) Z 轴: 0.1-30 mm/sec (0.0039-1.1"/s) A 轴: 0.02-11.79 rpm
软件分辨率		0.01 mm/步 (0.00039"/步)
机械分辨率		XYZ 轴: 0.002 mm/步 (0.0001 mm/步) A 轴: 0.0225 deg
夹紧方式		指环专用切割工具
主轴电机		DC 无刷电机, 最大 100W
主轴转速		6000-20000 rpm
工具夹		切割刀架 (4.36mm) 和底座
介面		USB 端口, 传感器端口, 旋转轴端口, 扩充端口
电源供应	电压与频率	交流 100-240 ± 10% 50/60 Hz
	所需电能	2.1A
功耗		大约 210W
噪音等级		空载运行: 60 dB (A) 或以下, 待机模式: 40 dB (A) 或以下 [符合 ISO7779]
尺寸		440 (W) × 517 (D) × 554 (H)mm [17 ³ / ₈ (W) × 20 ³ / ₈ (D) × 21 ⁷ / ₈ (H)"]
重量		40 Kg (88.2lb)
操作温度		5-40 (41-104°F)
操作湿度		35-80% (无冷凝)
附件		电源线, 底座, 切割刀, 传感器线, 拉手, 工作面(最大), 备用紧固螺丝, 内六角扳手, 内六角螺丝刀, 扳手, Roland 软件包光盘, MODELA Player4 CD-ROM, 用户手册, Roland 软件包安装与设置安装, MODELA Player4 安装与设置安装

选配件

	产品名称	描述
刀具	ZEC-J4012-7	7.5" 0.125mm tip
	ZEC-J4025-7	7.5" 0.25mm tip
	ZEC-J4100-7	7.5" 1.00mm tip

Roland 保留更改上述规格、材质或配备的权利, 如有更改, 恕不另行通知。每一客户实际输出用途可能不同, 为了得到最佳的输出品质, 定期的保养维护是必须的。请联系您的联强国际经销商以获得详细的资料。除有明文规定以外, Roland 不提供其它保修。Roland 不对任何可以预见或不可预见的、偶发或间接的因产品缺陷而造成的损害负责修责任。

所有商标均属于其持有人。

www.rolanddg.com.cn



全国独家总代理: 联强国际 (香港) 有限公司
www.synnex.com.cn

*联强国际 (香港) 有限公司前身为雷射电脑有限公司

查询电邮: sales@rolanddg.com.cn
服务与支持: support@rolanddg.com.cn

授权经销商